

4. Sitzung – AG Neubau und Umzug (05.09.2014)



Tagesordnung

TOP 1 Themenspeicher, Termine, Berichte

TOP 2 Brandschutzkonzept (BLB NRW)

TOP 3 Barrierefreiheit (BLB NRW)

TOP 4 Arbeits- und Lernwelten (rheform GmbH)

TOP 1 - Themenspeicher, Termine, Berichte



Themen der 4. Sitzung – 05.09.2014

A = Anmietungen Derendorf

A = Arbeits- und Lernwelten

A = Archiv

A = Alarmierung bei Amokläufen

A = Außenanlagen

B = Barrierefreiheit

B = Bewachung und Sicherheit

B = Bibliothek

B = Brandschutz

B = Büromöbel - Neueinrichtung

C = Campus - Management

C = Chipkarte

C = Corporate Design/Web Relaunch

E = Ersteinrichtung

E = Entsorgung

F = Fahrradständer, Fahrradwege

H = Haltestelle

M = Medienplanung/-ausstattung

M = Mensa

M = Möbel

O = Orientierungssystem

Ö = Öffnungszeiten

P = Parkplätze

R = Raucherzonen

R = Reinigung

S = Sanitäreinrichtungen

S = Schließsystem

T = Telefonie

U = Umzugsplanung

Z = Zugangskontrolle

Z = Zweiräder

Themenspeicher und Fragen

- **Fahrradwege/Beschilderung zum Campus (Wintersemester)**
- **Orientierungssystem (Wintersemester)**
- **Büromöbel - Neueinrichtung**
- **Personaltoiletten**
- **Raucherzonen / Nichtrauchererschutz**
- **Netzwerk- und WLAN-Verbindung**

Sitzungstermine

- 1. Sitzung: Dienstag, 04.02.2014**
- 2. Sitzung: Mittwoch, 30.04.2014**
- 3. Sitzung: Freitag, 27.06.2014**
- 4. Sitzung: Freitag, 05. September 2014 (09.30 – 12.00 Uhr)**
 - Brandschutz
 - Barrierefreiheit
 - Lern – und Arbeitswelten
- 5. Sitzung: Donnerstag, 13. November 2014 (09.30 – 12.00 Uhr)**

Berichte - Terminplan

- Richtfest 30.06.2014
- Erster Bauabschnitt Fertigstellung Ende WS 2014/15 Umzug ab April 2015
- Zweiter Bauabschnitt Fertigstellung Ende SS 2015 Umzug ab August 2015
- Dritter Bauabschnitt Fertigstellung im WS 2016/2017 offen



Berichte – Lern- und Studierenden Center

- **Kosten vom Land (Baukosten, Planungskosten, Ersteinrichtung) wurde zwischenzeitlich bewilligt (2,5 Mio. €).**
- **BLB NRW wollte Herrichtung mit dem GP übernehmen**
- **Die von der FH D gewünschte Festpreisregelung wurde zunächst zugesagt, dann jedoch zurück genommen.**
- **Angebot zur Herrichtung in Eigenverantwortung der FHD befindet sich zur Zeit in der Abstimmung mit dem BLB NRW.**

Berichte – Ersteinrichtung und Großgeräte

Großgeräte im Rahmen der Ersteinrichtung

Insgesamt wurden für die Ersteinrichtung > 16 Mio. € bewilligt.

Berichte - Stand der Ausschreibungen

| | Ausgeschrieben | Ausschreibung geöffnet | Zuschlag erteilt | Kosten |
|--|----------------|------------------------|------------------|---------------------------------------|
| Schließsystem | | | | |
| Ausschreibung eröffnet – Kosten <u>unter</u> Prognose | ✓ | ✓ | | ca. 425.000 € |
| Chipkarte | | | | |
| Vergabeentscheidung wurde getroffen. – Kosten sind <u>unter</u> der Prognose | ✓ | ✓ | | Los 1: 60.000 € Los 2: 52.000 € |
| Reinigung | | | | |
| Ausschreibung eröffnet – Kosten <u>unter</u> Prognose | ✓ | ✓ | | ca. 2.200.000 € (nächsten 4 Jahre) |
| Sicherheitsdienst/Bewachung | | | | |
| Ausschreibung eröffnet – Kosten <u>über</u> Prognose | ✓ | ✓ | | ca. 1.500.000 € (nächsten 4 Jahre) |
| Arealbewirtschaftung | | | | |
| Ausschreibung eröffnet – Kosten <u>über</u> Prognose | ✓ | ✓ | | ca. 200.000 € |
| Medientechnik | | | | |
| Ausschreibung eröffnet – Kosten <u>unter</u> Prognose | ✓ | ✓ | | ca. 3.900.000 € |

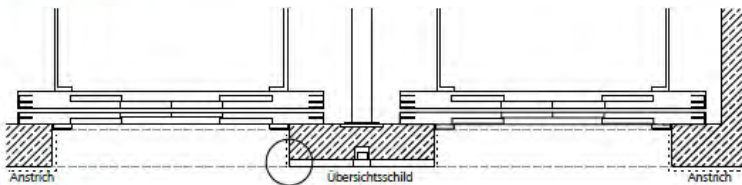
Berichte - Leit- und Orientierungssystem

- Für den neuen Campus wird ein einheitliches Gesamtkonzept für das Leit- und Orientierungssystem entwickelt, abgestimmt und umgesetzt
- Das Konzept beinhaltet alle Gebäude und Anmietungen (innen und außen), die Grünflächen und Außenanlagen, Zugänge und Zufahren zur Fachhochschule und das Parkhaus
- Grundlage für das Konzept sind:
 - Das Corporate Design der Hochschule
 - Das Farbkonzept des Neuen Campus
 - Das Grundlagenmodell für die Campusbeschilderung
 - Die Berücksichtigung von Anforderungen an eine behindertengerechte Beschilderung
 - Die Vorgaben der Beschilderungen aus dem Bauprojekt (z.B. Türschilder)
- Die Erstellung des Konzeptes erfolgt durch einen Fachplaner

Beschilderung: Aufzüge

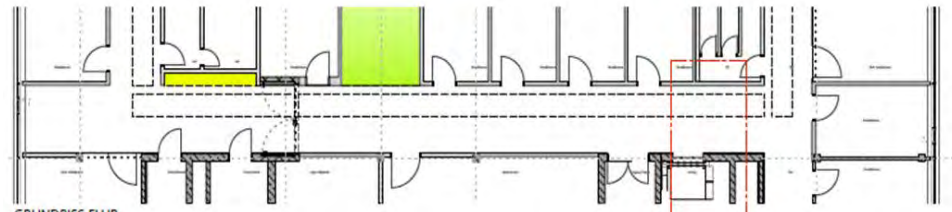


ANSICHT KOPFBAU



GRUNDRISS

Flure



GRUNDRISS FLUR

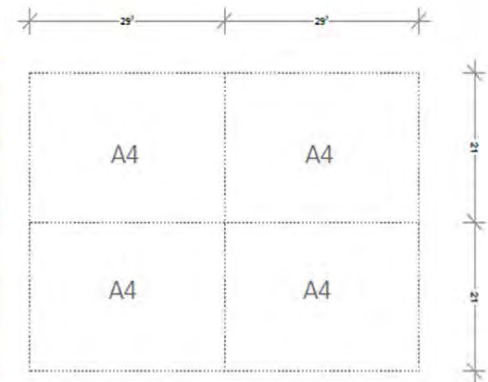


ANSICHT FLUR

DETAIL A

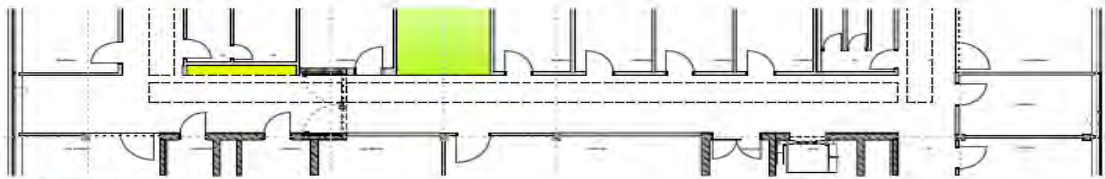


DETAIL B

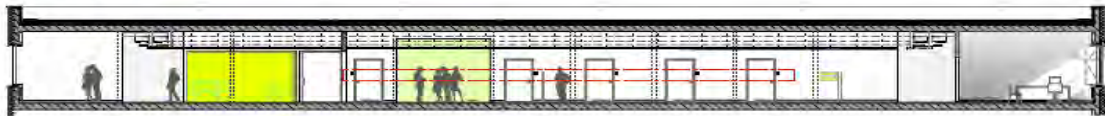


Beschilderung:

Türen



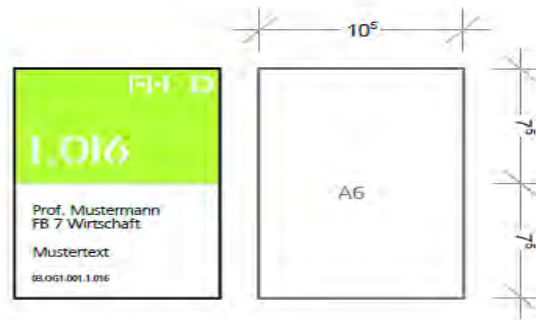
GRUNDRISS M1:150



ANSICHT M1:150



ANSICHT M1:20



ANSICHT M1:2

Berichte - Haltestelle

- **Gespräche mit der Rheinbahn haben bislang nicht das gewünschte Ergebnis erreicht**
- **Die Stadt wurde nunmehr informiert und hat mit der Rheinbahn Kontakt aufgenommen**
- **Ergebnis steht noch aus**

Berichte – Alarmierung bei Amokläufen

- **Bauliche Vorkehrungen werden seitens des BLB NRW nicht getroffen, da diese rechtlich nicht vorgeschrieben sind**
- **Sobald die Vergabe des Schließsystems und der Sicherheits-/ Bewachungsleistung erfolgt ist, wird seitens der FH D ein Organisationskonzept erstellt, auch unter Nutzung der IT-/ Telefonausstattung**